

Lac des Vallées, Vieillevigne (44116)



Photos FVPPMA, Lundi 19 Mars 2012, 10h00

Nom de l'association de pêche : (85600)

« Le pêcheur des Maines », St Georges de Montaigu

Description

En partant de Montaigu direction Vieillevigne / Rocheservière, prenez la D753, puis continuez sur environ 10 km avant d'arriver à Vieillevigne. Après avoir rencontré plusieurs feu, prenez la direction de St-André-Treize-Voies/L'herbergement. Continuez jusqu'à la sortie de Vieillevigne en suivant les panneaux de signalisations « Lac des Vallées ». Juste après la sortie de la commune, vous pourrez vous rendre sur ce site par deux accès. Soit en prenant la première à droite, soit en prenant la deuxième à droite. Ces deux accès permettent de stationner avec votre véhicule près du lac. Toutefois, si vous désirez vous avancer d'avantage au bord de l'eau, favorisez, le premier accès amenant sur un petit chemin de terre avec des ralentisseurs, en direction de la salle Trianon.

Ce site vous propose de nombreux équipements tel que des tables de pique-nique ou encore un ponton Handipêche. Novices et spécialistes pourront trouver le type de pêche qu'ils leurs convient. Ce site est propice à la pêche de la carpe. Toutefois, pour éviter de nourrir les poissons chat ou pour ne pas les avoir au bout de vos lignes n'hésitez pas à mettre de grosses bouillettes. D'après, les jeunes carpistes du coin des carpes de 8-9kg, existent bien sur ce plan d'eau. Et n'oubliez pas, qu'en été les carpes on tendances à venir terminer les amorces des pêcheurs de la pêche au coup, en fin de journée. Et que l'hiver les poissons chat sont beaucoup moins actifs. Parallèlement, de gros spécimens de sandres et de brochets (70cm-80cm) son présent dans le plan d'eau...

Fiche technique

Public(s) : tous publics

Accessibilité : facile

Milieu : plan d'eau

Rive : droite et gauche

Berge (s) : Relativement dégagées

Longueur moyenne du parcours : 3km

Largeur moyenne de rives : 50m

Profondeur moyenne : 2,50m

Type de fond : très vaseux

Emplacement (s) : ensoleillé

Équipement(s) : aire de jeux, table de pique-nique, ponton Handipêche

Type(s) de pêche conseillé

- Pêche du carnassier
- Pêche de la carpe de jours

Atout(s) pêche

- Calme
- Eau dormante
- Facile d'accès

Contact(s) Utile(s)

- **Fédération de pêche de Vendée**
- **Tel :** 02.51.37.19.05 /
- **Site :** <http://www.federation-peche-vendee.fr>

Tourisme

Activité(s) : circuits sportifs, pédestre, équestre et cyclable

Manifestation(s) : Puy du Fou, Urbano (festival), Les Estivales de la Rivière, Le printemps du livre

Visite(s) : Parc des Rochettes, Maison de la rivière (St Georges de Montaigu)

Pour se restaurer : Restaurant la Digue (Montaigu), Côté Jardin

Pour se loger : Camping de la Chausselière, Chambres d'hôtes, Village de vacances les Pinserons

A Proximité

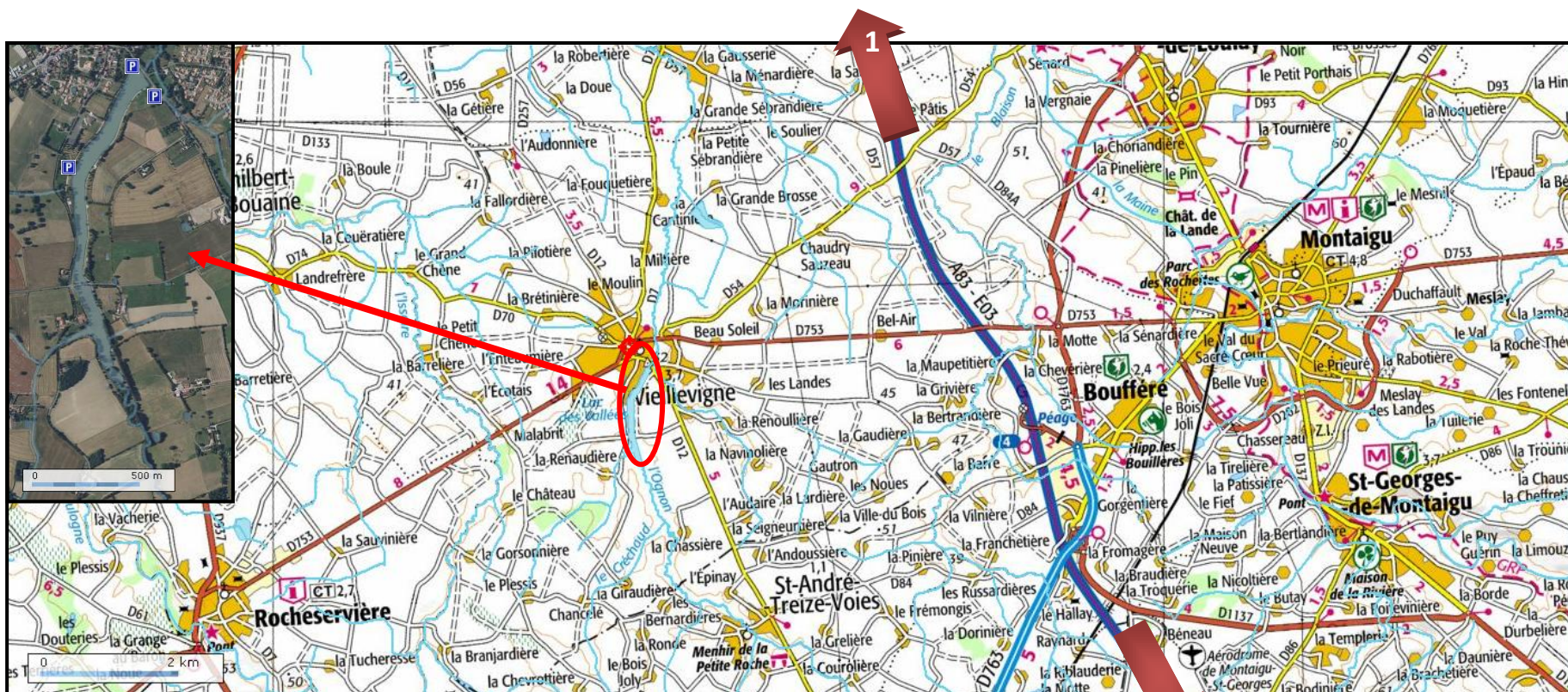
- Rocheservière : 7 km
- Montaigu : 9,7 km
- St Georges de Montaigu : 13 km
- Chavagnes-en-paillers : 19 km



Amis pêcheurs, n'oubliez pas que la **carte de pêche est nominative et obligatoire** pour toutes personnes en action de pêche. Vous pourrez vous la procurer auprès d'un **dépositaire** ou sur le **site Internet** de la fédération de pêche de Vendée :

<http://www.federation-peche-vendee.fr>.

PLAN D'EAU DES VALLEES, VIEILLEVIGNE (44 116)



Légendes :

- Parcours
- P** Parkings



Directions :

A83-E03 : Nantes

A83-E03: Niort

Remarque : Si vous avez un doute concernant la pêche n'hésitez pas à consulter la réglementation du Site Internet de la fédération de pêche.
 Source(s) : Fédération de pêche de Vendée, IGN ©, Guide Pratique « Un pêcheur sachant pêcher », FNPF 2009