

Moulin Gros-Viaduc, La Maine, Montaigu (85600)



Nom de l'association de pêche : (85600)

« Le pêcheur des Maines », St Georges de Montaigu

Description

En partant de Montaigu prenez la départementale 137 en direction de St Hilaire-de-Loulay/Nantes. Vous passerez par plusieurs ronds-points. Puis environ 1km plus loin (du centre de Montaigu) entrez sur un giratoire et prenez la dernière à gauche, rue Joseph Gaillard. Continuez sur environ 500m, restez attentif, puis tournez sur votre droite pour emprunter une toute petite route pentue située après une zone industrielle et avant un pont enjambant la Maine. Vous arriverez sur un petit chemin où vous pourrez stationner à plusieurs emplacements.

Ce site arboré, vous permettra de contempler l'ancien Moulin et une chaussée. Propice à la pêche du carnassier, ce parcours vous permet de pratiquer une pêche itinérante, en rive droite. Pour cela, remontez en amont de la rivière. Vous pourrez prospecter, sur environ 750m, pour testez vos meilleurs montages et animer vos leurres afin d'essayer de débusquer l'un de vos adversaires. La fin du parcours se situe, au niveau du viaduc près du Parc des Rochettes. Toutefois, vous pouvez continuer en rive gauche, en traversant la petite passerelle, puis longer la rive en aval.

Si certaines personnes préfèrent la pêche en bateau ou en float tube, une descente à bateau est située en rive droite à côté de la chaussée. Alors n'hésitez pas à en profiter pour ferrer damoiselle perche ou encore un brochet caché entre les ronciers. Pour les personnes qui préfèrent la pêche en poste fixe, la pêche au coup peut également se pratiquer mais faites attention aux branches des arbres, qui peuvent être parfois gênantes. Ainsi, avec un tout petit peu de technique mademoiselle perche se prendra à votre hameçon.

Fiche technique

Public(s) : tous publics
Accessibilité : facile
Milieu : rivière
Rive(s) : droite en aval et gauche en amont
Berge(s) : encombrées par endroit
Distance moyenne du parcours : 750m
Largeur moyenne de rives : 10-15m
Profondeur moyenne : 3-4m
Type de fond : vaseux
Emplacement(s) : ombragé
Equipement(s) : tables de pique-nique

Type(s) de pêche conseillé

- Pêche du carnassier
- Pêche au coup

Atout(s) pêche

- Nombreuses caches pour les poissons
- Diversités de poissons
- Descente à Bateau
- Plusieurs fosses

Contact(s) Utile(s)

- **Fédération de pêche de Vendée**
- **Tel :** 02.51.37.19.05 /
- **Site :** <http://www.federation-peche-vendee.fr>

Tourisme

Activité(s) : circuits sportifs, pédestre, équestre et cyclable, GR de pays « Sèvre et Maines »
Manifestation(s) : Puy du Fou, Urbano (festival), Les Estivales de la Rivière, Le Printemps du Livre
Visite(s) : Maison de la rivière (St Georges de Montaigu), Parc des Rochettes (Montaigu)
Pour se restaurer : Restaurants et commerces à proximité
Pour se loger : Camping de la Chausselière, Chambres d'hôtes, Village de vacances les Pinserons

A Proximité

- Rocheservière : 17km
- Vieillevigne : 9,6km
- ST Georges de Montaigu : 4km
- Lac de Vieillevigne
- Lac de la Chausselière



Amis pêcheurs, n'oubliez pas que la **carte de pêche est nominative et obligatoire** pour toutes personnes en action de pêche. Vous pourrez vous la procurer auprès d'un **dépositaire** ou sur le **site Internet** de la fédération de pêche de Vendée : <http://www.federation-peche-vendee.fr>.

Remarque : Si vous avez un doute concernant la pêche n'hésitez pas à consulter la réglementation du Site Internet de la fédération de pêche.
 Source(s) : Fédération de pêche de Vendée, IGN ©, Guide Pratique « Un pêcheur sachant pêcher », FNPF 2009

MOULIN GROS, LA MAINE, MONTAIGU (85600)

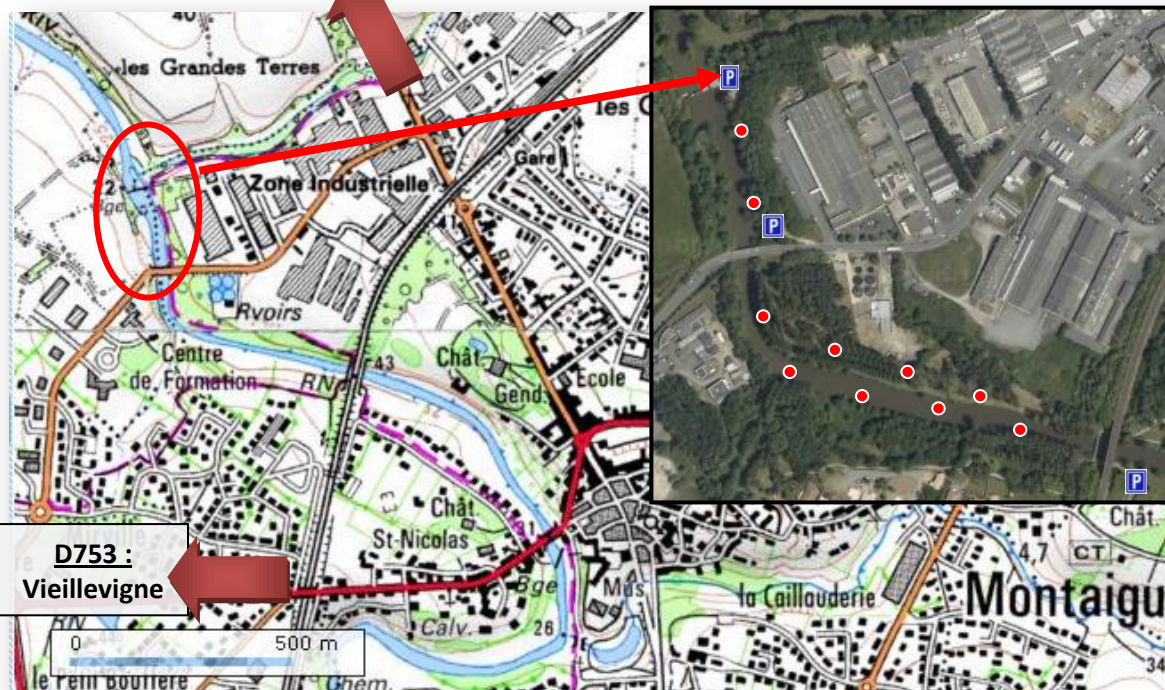
Axes Routiers à suivre

Départ : Montaigu
 D137 : St Hilaire de Loulay
 Rue Joseph Gaillard
Arrivée : Moulin Gros

Carte IGN : 1/25000^{ème}
N° : 13250 et 13240



D137 :
 St Hilaire de Loulay/Nantes



D753 :
 Vieillevigne

Légendes

- Parcours de pêche
- Ⓟ Parking(s)



Remarque : Si vous avez un doute concernant la pêche n'hésitez pas à consulter la réglementation du Site Internet de la fédération de pêche.
 Source(s) : Fédération de pêche de Vendée, IGN ©, Guide Pratique « Un pêcheur sachant pêcher », FNPF 2009